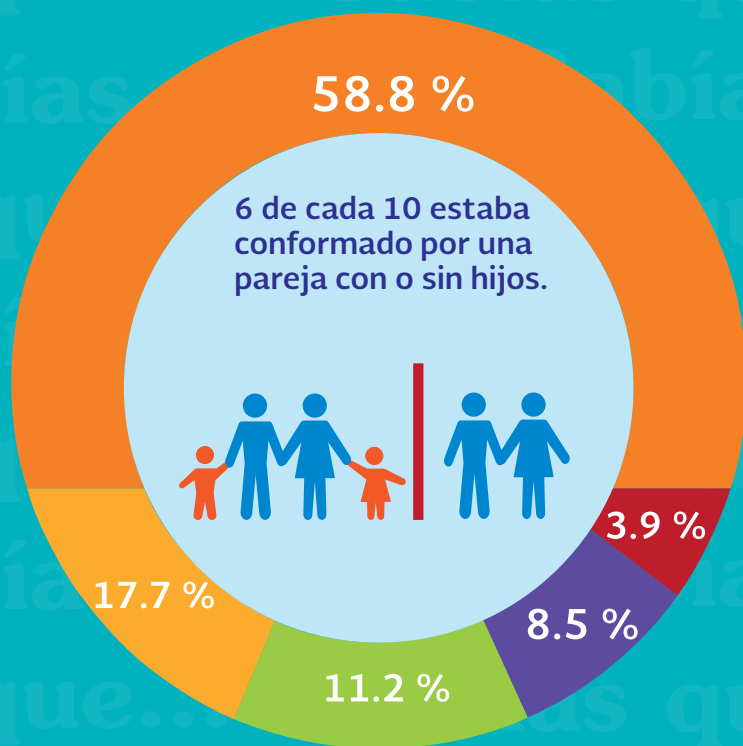


En 2014, 4.7 millones de hogares en EUA fueron dirigidos por mexicanos, representando 4% del total en ese país.



Mexicanos



Nuclear¹



Ampliado²



Compuesto³

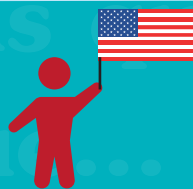


Unipersonal⁴



Corresidentes⁵

58% de estos hogares tenían entre sus integrantes al menos un ciudadano estadounidense.



5 de cada 10 tenían más de tres miembros.

En 2 de cada 10 hogares ninguno de sus integrantes tenía cobertura médica.



46% tenía jefatura femenina.

En 30% de los hogares todos sus miembros eran de nacionalidad mexicana.



Notas: ¹ Constan del dirigente del hogar y su cónyuge con o sin hijos solteros; o del dirigente del hogar y su descendencia.

² Están conformados por la familia nuclear o por el dirigente del hogar, y algún pariente independientemente del grado de parentesco.

³ Constan de familias nucleares o ampliadas y de alguna persona sin relación de parentesco con el dirigente del hogar.

⁴ Constan de una sola persona.

⁵ Están conformados por personas sin vínculo de parentesco con el dirigente del hogar.