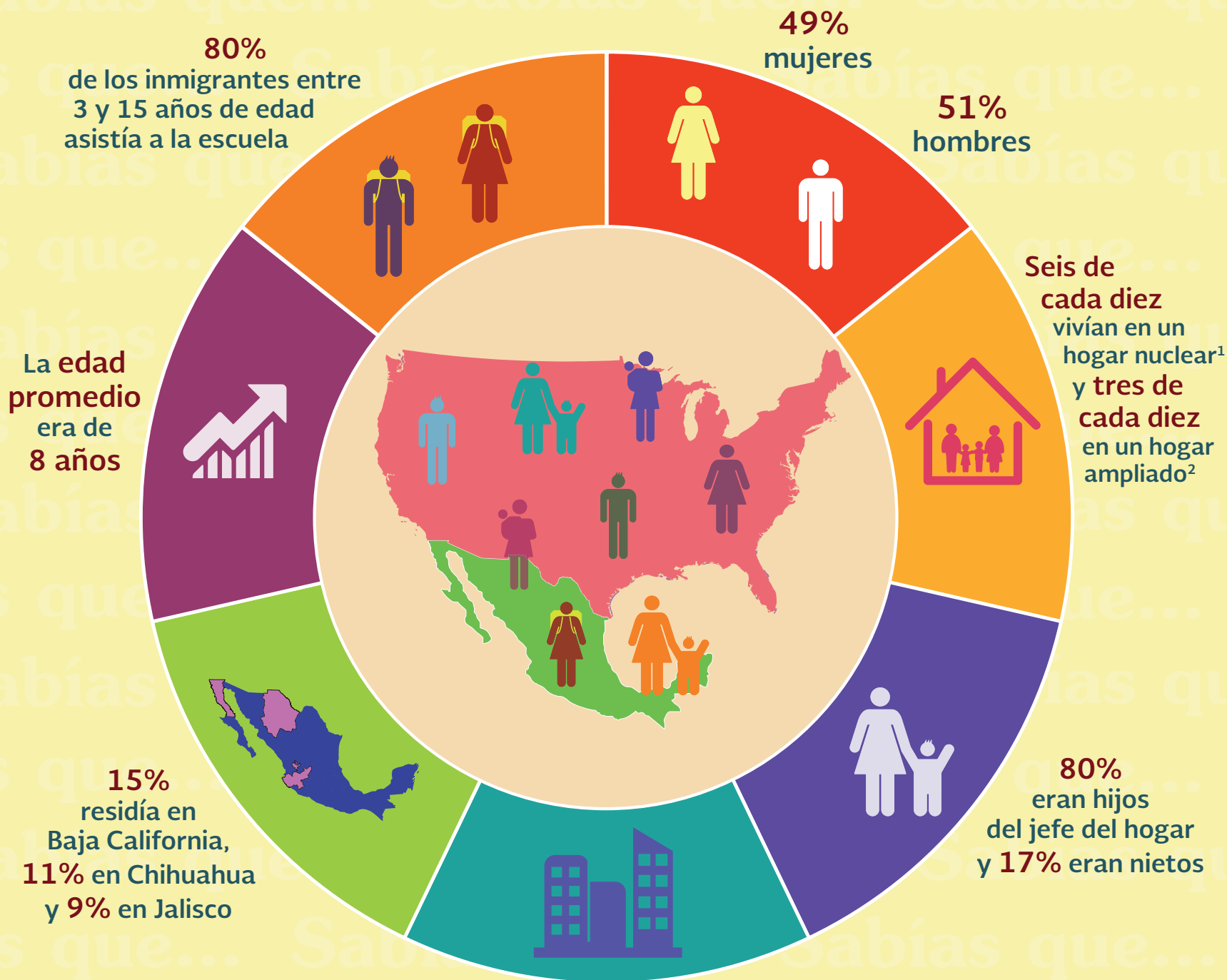


En 2010, había 546 mil inmigrantes* en México que provenían de EE.UU. y eran hijos de padres mexicanos

Características:



Notas:

1/ Hogar nuclear: Consta del dirigente del hogar y su cónyuge con o sin hijos solteros; o del dirigente del hogar y su descendencia.

2/ Hogar ampliado: Están conformados por la familia nuclear o por el dirigente del hogar, y algún pariente independiente del grado de parentesco.

* En ese año residían 968 mil inmigrantes en México, de los cuales 740 mil (76%) provenían de EE.UU.

Fuente: Estimaciones del CONAPO con base en INEGI, muestra del diez por ciento del Censo de Población y Vivienda 2010.