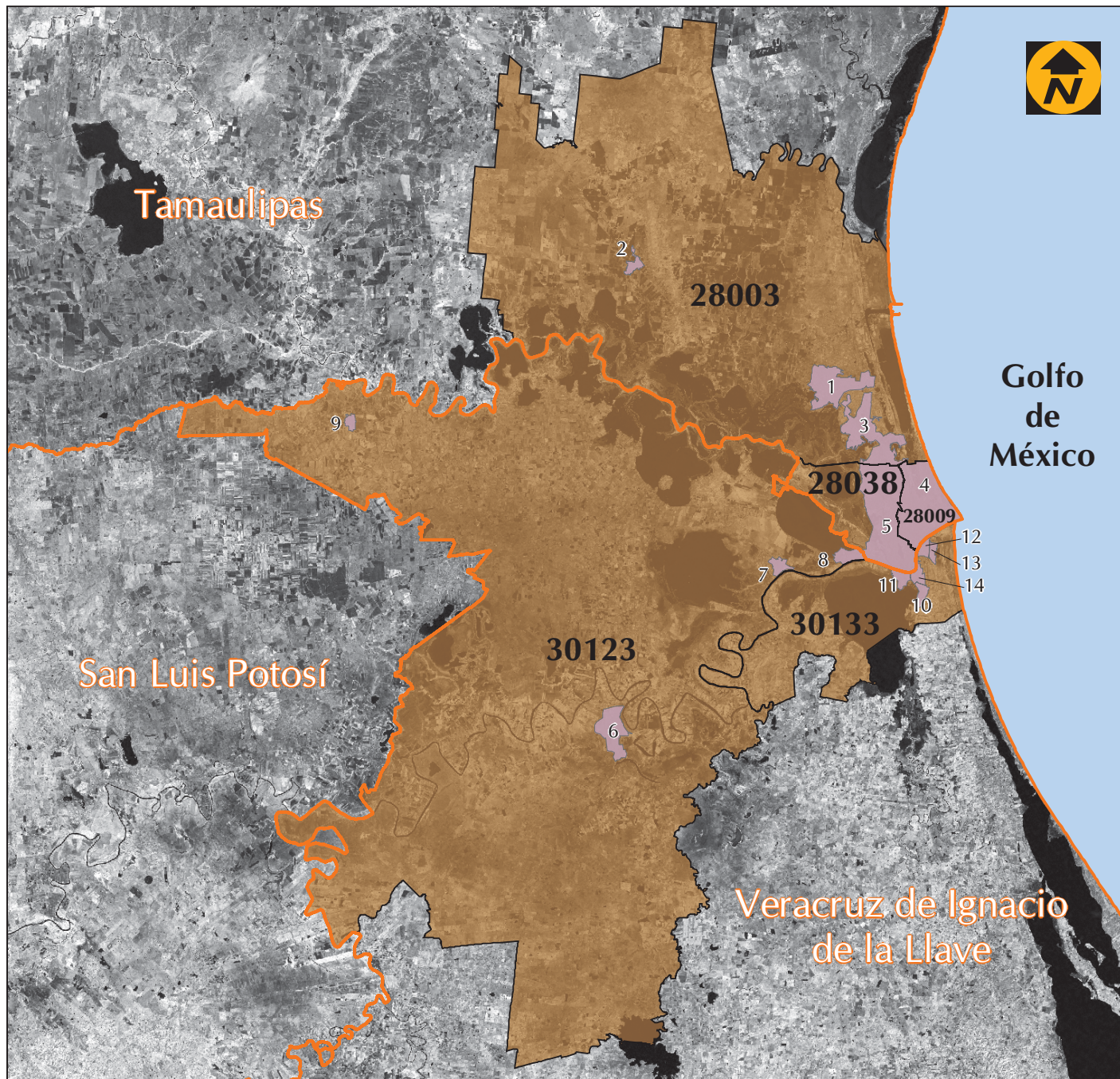


42. ZONA METROPOLITANA DE TAMPICO



Simbología

- Límite internacional
- Límite estatal
- Límite municipal
- Localidad urbana

Tipo de municipio

- Municipio central
- Municipio exterior definido con base en criterios estadísticos y geográficos
- Municipio exterior definido con base en criterios de planeación y política urbana

Municipios

- 28003 Altamira
- 28009 Ciudad Madero
- 28038 Tampico
- 30123 Pánuco
- 30133 Pueblo Viejo

Localidades

- 1. Altamira
- 2. Cuahtémoc
- 3. Miramar
- 4. Ciudad Madero
- 5. Tampico
- 6. Pánuco
- 7. Tamos
- 8. Moralillo
- 9. Guayalejo
- 10. Cd. Cuahtémoc
- 11. Anáhuac
- 12. Hidalgo
- 13. Primero de Mayo (Los Mangos)
- 14. Benito Juárez



Fuente: Marco Geoestadístico Nacional actualizado al II Censo de Población y Vivienda 2005.